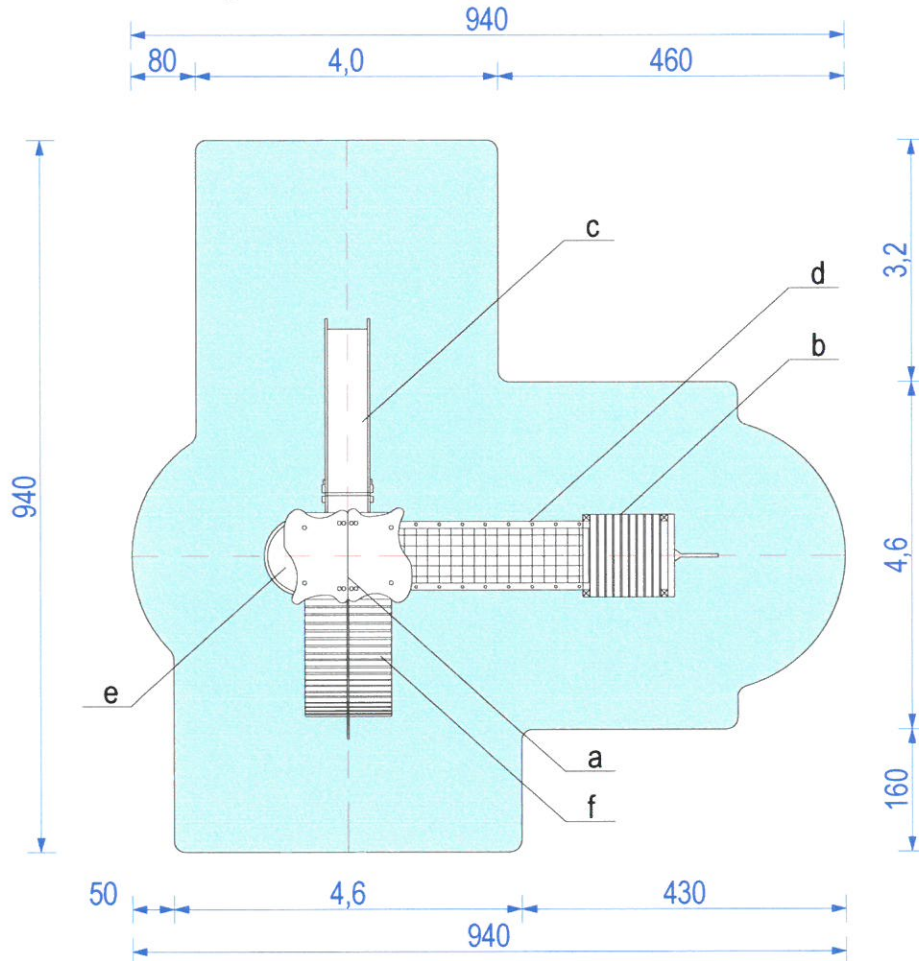


WYMAGANA STREFA BEZPIECZEŃSTWA WOKÓŁ URZĄDZENIA ZABAWOWEGO - elementy projektowane -

- 1 - zestaw zabawowy IZA - 1 szt.
w skład urządzenia wchodzi elementy:
a - wieża kwadratowa z daszkiem
b - wieża strażacka
c - zjeżdżalnia
d - most linowy
e - balkonik
f - koci grzebiet



strefa bezpieczeństwa wokół projektowanych urządzeń sportowych

Wszystkie elementy zgodnie z ofertą firmy
ARCADIA zajmującą się profesjonalną
produkcją placów zabaw.



"MaksiPlan" s.c.
Michał Skotnica, Maciej Markiel
43-200 Pszczyna ul. Skowronków 5b
tel./fax [0 32] 44 777 18,
e-mail: biuro@maksiplan.pl

INWESTOR:

Gmina Kobiór
ul. Kobiórska 5
43-210 Kobiór

TEMAT:

Budowa gminnego placu zabaw, zjazdu z drogi gminnej
oraz parkingu 4 stanowiskowego
w Kobiórze przy ulicy Rubinowej na działce nr 1405/75 i 527/3.

NAZWA
RYSUNKU :

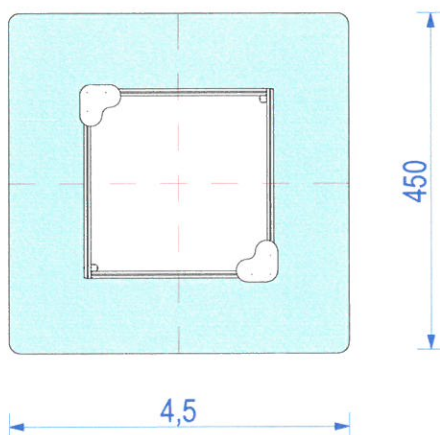
Strefy bezpieczeństwa - urządzenia proj. - 1

OPRACOWALI	IMIĘ NAZWISKO	NR UPRAW.	PODPIS
PROJEKTANT :	mgr inż. Janusz Ryt	725/94	
PROJEKTANT :	mgr inż. Maciej Markiel	426/01	
ASYSTENT :	mgr inż. Anna Wykret		
Data: PAŹDZIERNIK 2016r.	Skala rysunku: 1:100	Nr rysunku: 4	Nr strony: 21.

WYMAGANA STREFA BEZPIECZEŃSTWA WOKÓŁ URZĄDZENIA ZABAWOWEGO - elementy projektowane -

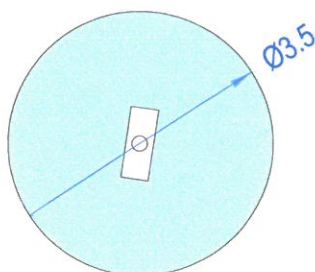
2 - piaskownica B4 - 2,5 x 2,5 m

- 1 szt.



3 - bujak na sprężynie

- 1 szt.



strefa bezpieczeństwa wokół projektowanych urządzeń sportowych

Wszystkie elementy zgodnie z ofertą firmy
ARCADIA zajmującą się profesjonalną
produkcją placów zabaw.



"MaksiPlan" s.c.
Michał Skotnica, Maciej Markiel
43-200 Pszczyna ul. Skowronków 5b
tel./fax [0 32] 44 777 18 ,
e-mail: biuro@maksiplan.pl

INWESTOR:

Gmina Kobiór
ul. Kobiórska 5
43-210 Kobiór

TEMAT:

Budowa gminnego placu zabaw, zjazdu z drogi gminnej
oraz parkingu 4 stanowiskowego
w Kobiórze przy ulicy Rubinowej na działce nr 1405/75 i 527/3.

NAZWA
RYSUNKU :

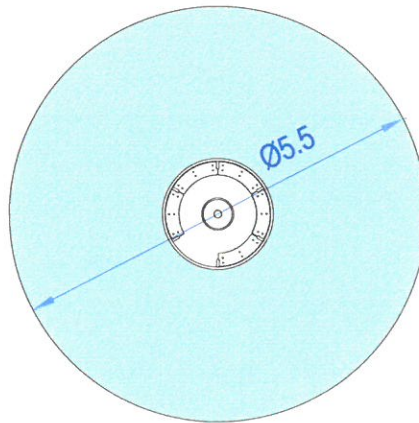
Strefy bezpieczeństwa - urządzenia proj. - 2 i 3

OPRACOWALI	IMIĘ NAZWISKO	NR UPRAW.	PODPIS
PROJEKTANT :	mgr inż. Janusz Ryt	725/94	
PROJEKTANT :	mgr inż. Maciej Markiel	426/01	
ASYSTENT :	mgr inż. Anna Wykret		
Data:	Skala rysunku:	Nr rysunku:	Nr strony:
PAŹDZIERNIK 2016r.	1:100	5	22.

WYMAGANA STREFA BEZPIECZEŃSTWA WOKÓŁ URZĄDZENIA ZABAWOWEGO - elementy projektowane -

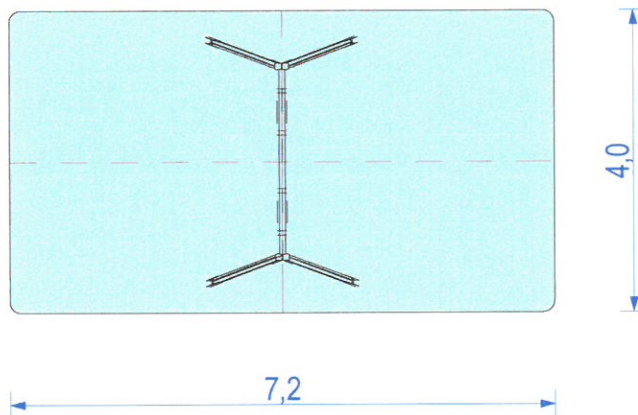
4 - karuzela MACIEK Ø 1,5m

- 1 szt.



5 - huśtawka podwójna (siedzisko bezpieczne)

- 1 szt.



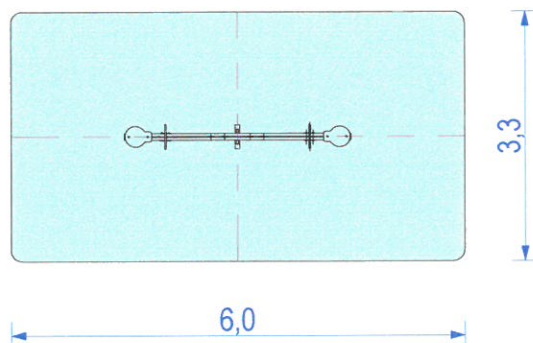
strefa bezpieczeństwa wokół projektowanych urządzeń sportowych

Wszystkie elementy zgodne z ofertą firmy
ARCADIA zajmującą się profesjonalną
produkcją placów zabaw.

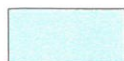
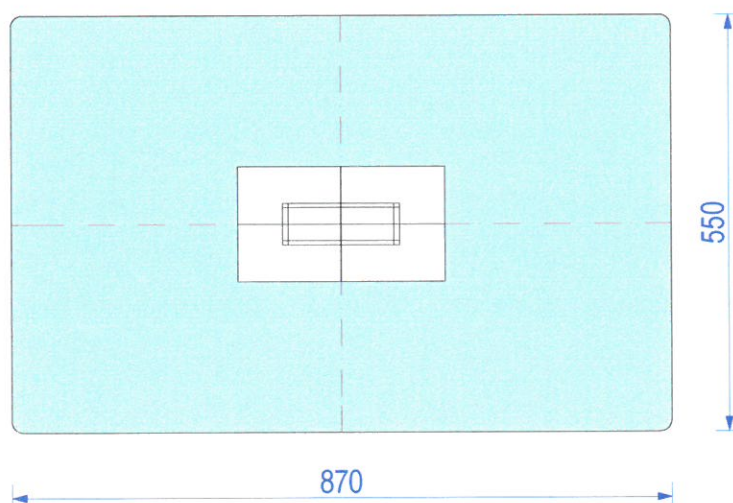
		"MaksiPlan" s.c. Michał Skotnica, Maciej Markiel 43-200 Pszczyna ul. Skowronków 5b tel./fax [0 32] 44 777 18 , e-mail: biuro@maksiplan.pl	
INWESTOR:		Gmina Kobiór ul. Kobiórska 5 43-210 Kobiór	
TEMAT:		Budowa gminnego placu zabaw, zjazd z drogi gminnej oraz parkingu 4 stanowiskowego w Kobiórze przy ulicy Rubinowej na działce nr 1405/75 i 527/3.	
NAZWA RYSUNKU :		Strefy bezpieczeństwa - urządzenia proj. - 4 i 5	
OPRACOWALI	IMIĘ NAZWISKO	NR UPRAW.	PODPIS
PROJEKTANT :	mgr inż. Janusz Ryt	725/94	
PROJEKTANT :	mgr inż. Maciej Markiel	426/01	
ASYSTENT :	mgr inż. Anna Wykret		
Data:	Skala rysunku:	Nr rysunku:	Nr strony:
PAŹDZIERNIK 2016r.	1:100	6	23

WYMAGANA STREFA BEZPIECZEŃSTWA WOKÓŁ URZĄDZENIA ZABAWOWEGO - elementy projektowane -

6 - huśtawka wagowa - 1 szt.



7 - stół do gry w tenisa stołowego - 1 szt.



strefa bezpieczeństwa wokół projektowanych urządzeń sportowych

Wszystkie elementy zgodne z ofertą firmy
ARCADIA zajmującą się profesjonalną
produkcją placów zabaw.

Stół do gry w tenisa stołowego
zgodny z ofertą firmy INTER FUN.

			
<p>"MaksiPlan" s.c. Michał Skotnica, Maciej Markiel 43-200 Pszczyna ul. Skowronków 5b tel./fax [0 32] 44 777 18 , e-mail: biuro@maksiplan.pl</p>			
INWESTOR:		Gmina Kobiór ul. Kobiórska 5 43-210 Kobiór	
<p>TEMAT: Budowa gminnego placu zabaw, zjazdu z drogi gminnej oraz parkingu 4 stanowiskowego w Kobiórze przy ulicy Rubinowej na działce nr 1405/75 i 527/3.</p>			
<p>NAZWA RYSUNKU: Strefy bezpieczeństwa - urządzenia proj. - 6 i 7</p>			
OPRACOWALI	IMIĘ NAZWISKO	NR UPRAW.	PODPIS
PROJEKTANT:	mgr inż. Janusz Ryt	725/94	
PROJEKTANT:	mgr inż. Maciej Markiel	426/01	
ASYSTENT:	mgr inż. Anna Wykret		
Data:	Skala rysunku:	Nr rysunku:	Nr strony:
PAŹDZIERNIK 2016r.	1:100	7	24